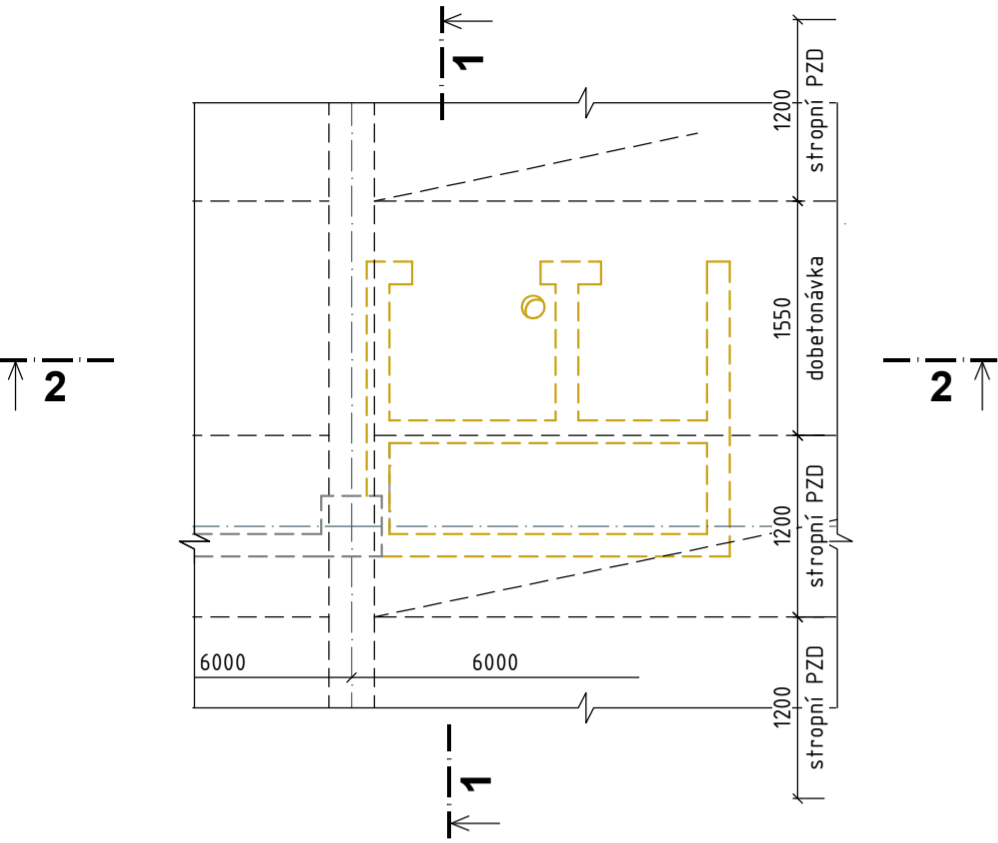
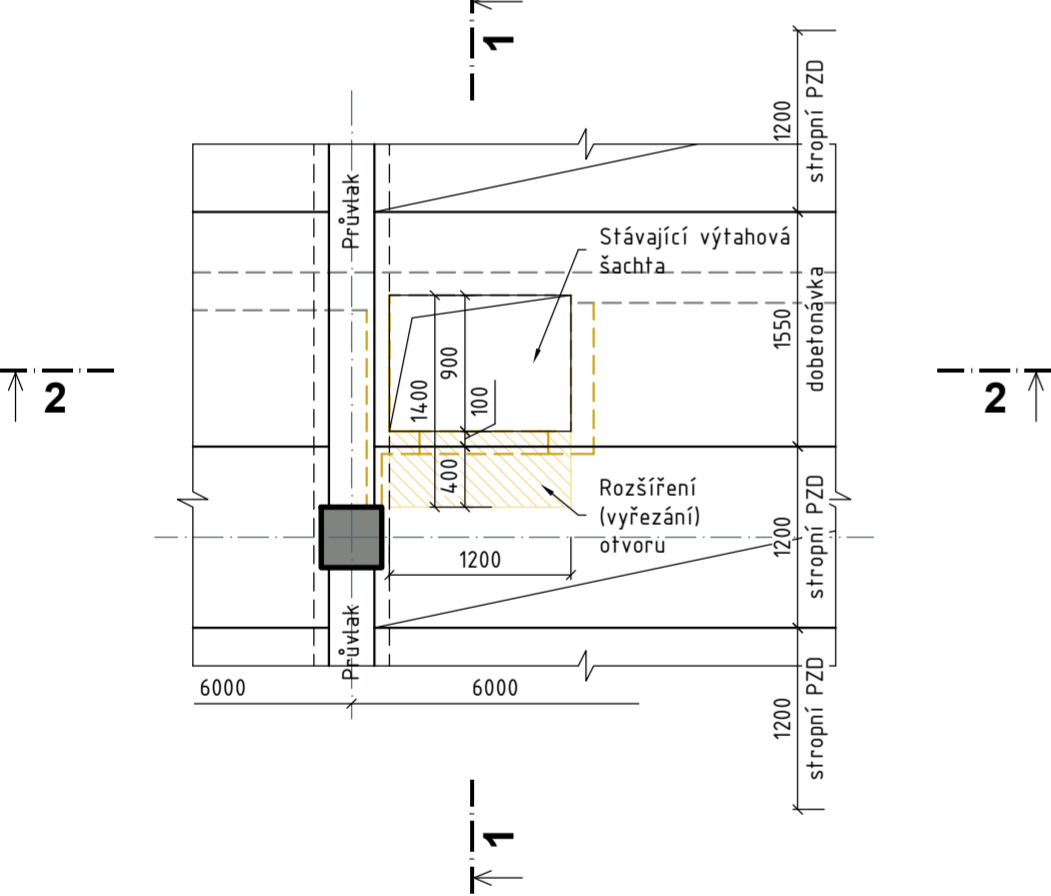


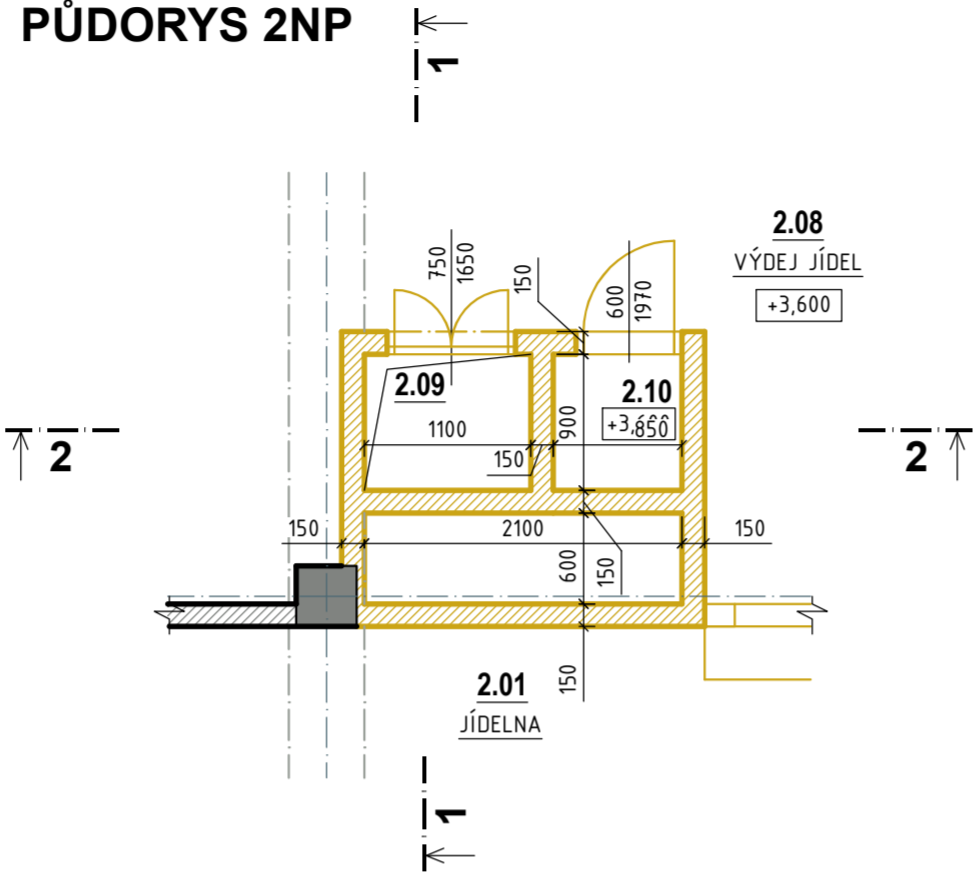
PŮDORYS STŘECHY



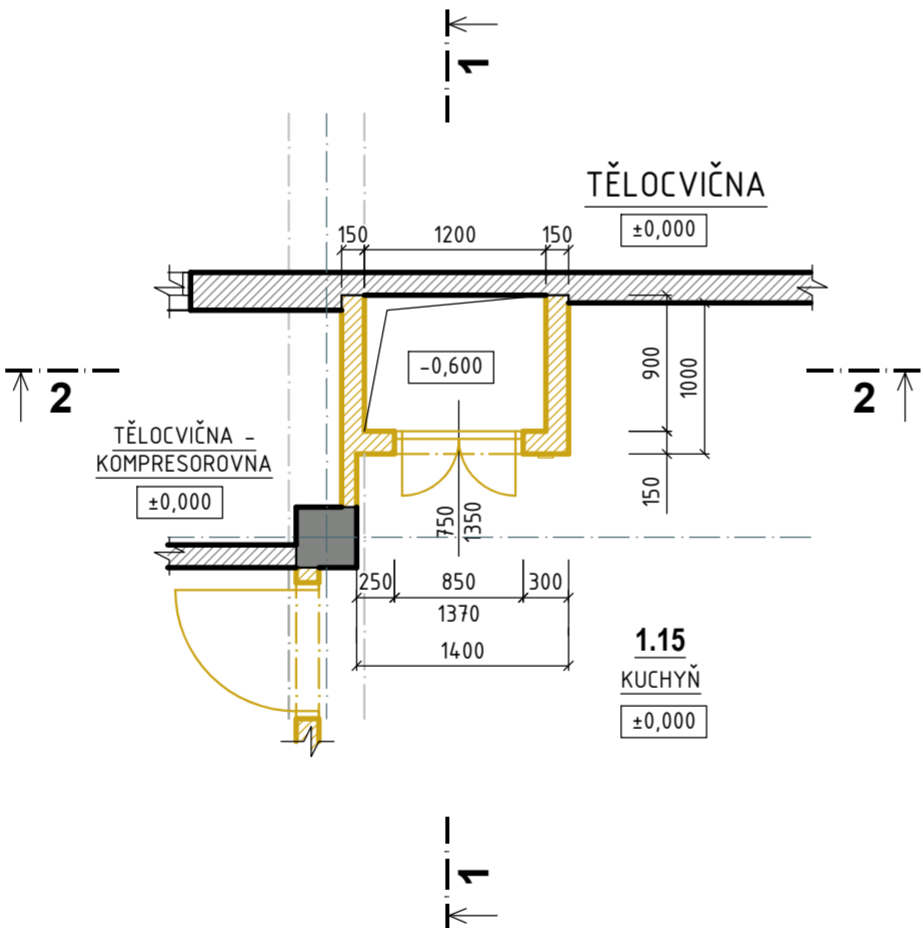
PŮDORYS - SCHÉMA STROPU NAD 1NP



PŮDORYS 2NP



PŮDORYS 1NP



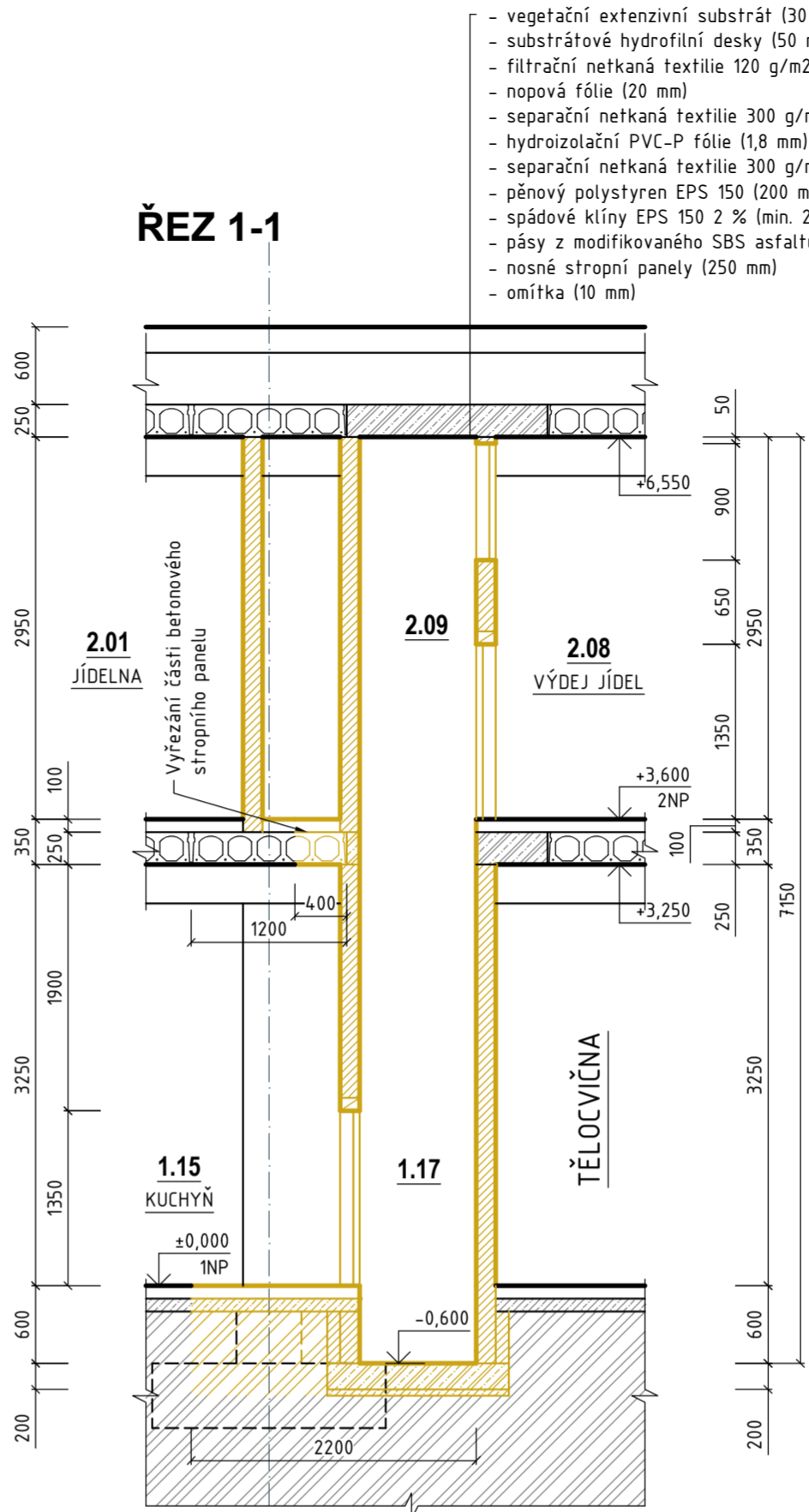
POZNÁMKY

- BOURACÍ PRÁCE / DEMONTÁŽE
- Vybourání šachetních dveří včetně zárubní
 - Kompletní demontáž stávající výtahové technologie
 - Bude provedeno vybourání zdiva (předpokládané zdivo z cihel plných pálených tloušťky 15 cm) výtahové šachty s výjimkou zdiva přilehlého k tělocvičně v 1NP
 - Po vybourání zdiva výtahové šachty bude provedeno rozšíření otvoru šachty ve stropní konstrukci nad 1NP (dle stavebně konstrukčního řešení)
 - Bude provedeno vybourání podlahy 1NP a rozšíření základu výtahové šachty (dle stavebně konstrukčního řešení)
- DOKUMENTACE
- Dokumentace odpovídá dostupným podkladům a provedeným měřením.
 - Dno šachty bylo zaměřeno v úrovni -0,600.
 - Pokud se při provádění úprav objeví jiné skutečnosti než jsou předpoklady projektu, je nutné přizvat na stavbu statika a projektanta.

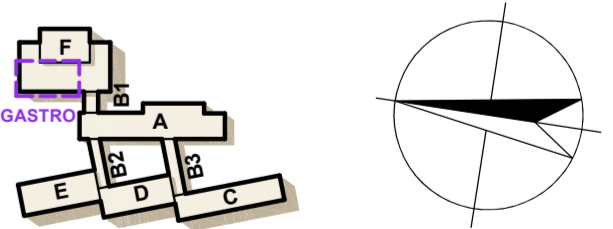
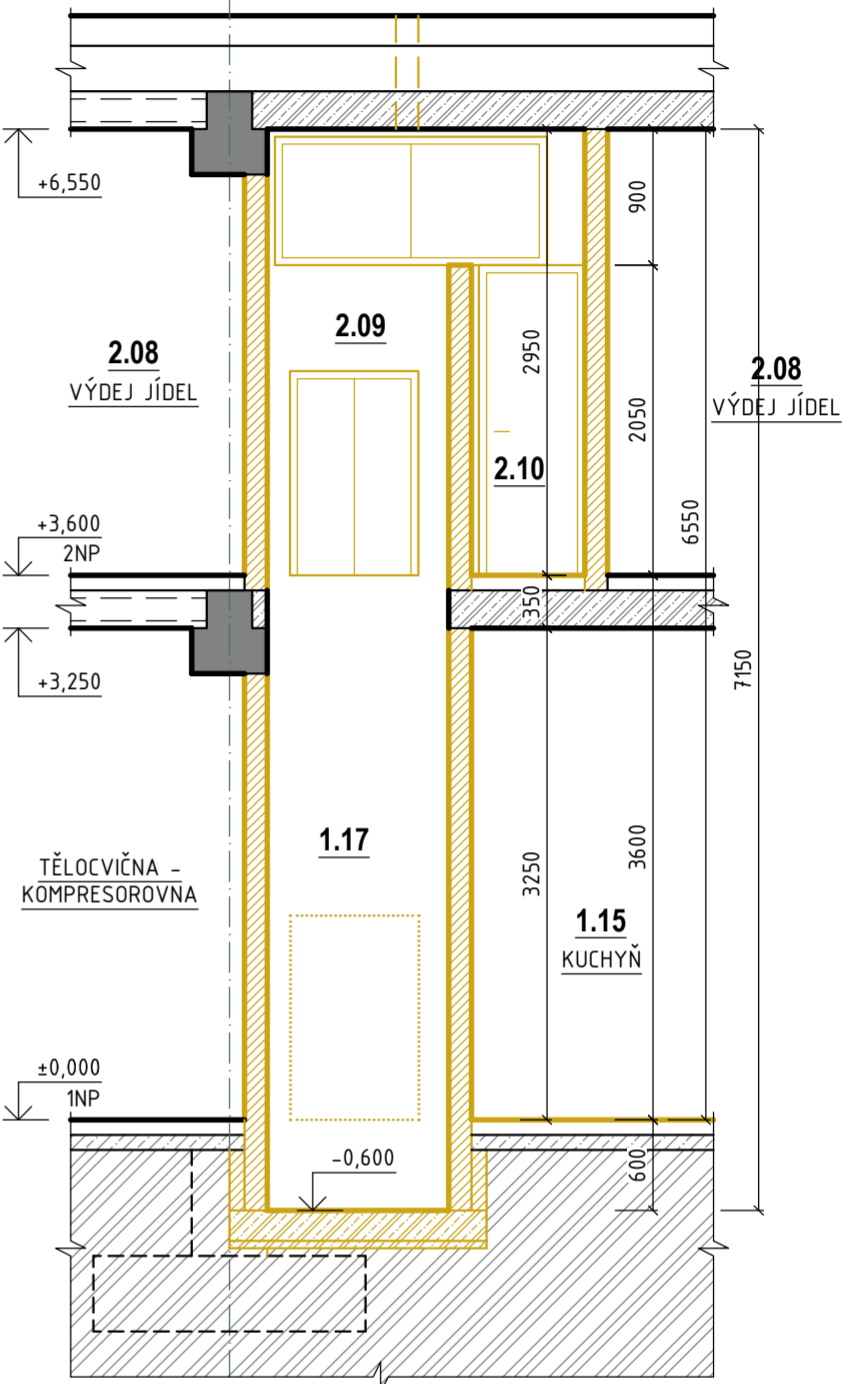
LEGENDA MATERIÁLŮ

STÁVAJÍCÍ	BOURANÉ	
		Zdivo z keramických tvárnic / cihel plných pálených
		Železobetonové konstrukce prefabrikované
		Železobetonové konstrukce monolitické
		Konstrukce z prostého betonu
		Tepelná izolace - pěnový polystyren EPS
		Rostlý terén

ŘEZ 1-1



ŘEZ 2-2



0.000 = 280,35 m n. m. (stávající)									
Hlavní projektant		Ing. Tomáš Kročil	Architekt		-		<div><div><div>K</div><div>PROJEKT</div><div>Tomáš Kročil</div></div><div><div>K PROJEKT, Kročil s.r.o.</div><div>V Drahlicích 1141</div><div>763 26 Luhačovice</div><div>IČ: 022 86 424</div><div>http://www.krocil.eu</div></div></div>		
Projektant		Ing. Tomáš Kročil	Vypracoval		Ing. Tomáš Sviták				
Stavebník		Město Uherský Brod (Masarykovo nám. 100, PSČ 688 01; IČ 002 91 463)							
Místo stavby		ZŠ Na Výsluní (Na Výsluní 2047, PSČ 688 01; parc.č. st.2812, k.ú. Uh.Brod)							
Název akce									
ZŠ Na Výsluní – modernizace kuchyně									
Stavební objekt		SO 01 Modernizace kuchyně							
Část dokumentace		D.1.1.2 Architektonicko-stavební řešení (výkresová část)							
Obsah		Měřítko							
ÚPRAVA VÝTAHOVÉ ŠACHTY – STÁVAJÍCÍ STAV		1:50		Výkres č.					
				4.01					